

Charte RSE



hrddevelopment

Lettre des fondateurs HRD.

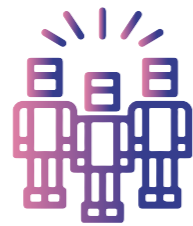
En tant que CEO nous mesurons chaque jour « le chemin parcouru, l'avancement de notre projet... ».

Aujourd'hui HRD compte une équipe de 13 personnes et se déploie sur l'ensemble du territoire français et international.

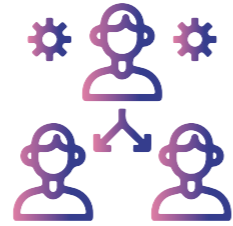
Malgré une belle croissance les valeurs de notre cabinet restent inchangées :



Fidélité envers nos clients.



Esprit d'équipe.



Transmission de notre expertise.

Entrer chez HRD, c'est entrer dans une société où les niveaux hiérarchiques sont moindres, où les CEO connaissent l'ensemble des salariés. C'est la volonté de construire une relation de confiance sur du long terme à la fois avec nos équipes et nos clients.

C'est rejoindre une philosophie qui nous est propre et qui s'articule autour d'une démarche en 4 étapes :



Analyser



Atteindre la cible



Définir l'objectif



Restituer

Le partage des connaissances et le travail en équipe ont permis à HRD de se développer tout en gardant son identité première, la qualité de service et donc la satisfaction client.

Nous avons décidé de mettre en place une démarche globale de RSE. En accord avec nos principes, cette charte se veut simple, efficace et surtout très humaine.

Nous sommes convaincus :

- Qu'il est de notre responsabilité de maximiser les impacts positifs et de limiter les impacts négatifs sur l'ensemble de la société et sur l'environnement.
- Que nous devons sans cesse chercher à améliorer le bien-être de nos équipes. Avoir un dialogue social apaisé et ainsi renforcer le sentiment d'appartenance au sein du cabinet.
- Que nos clients et partenaires accordent également beaucoup d'importance à la responsabilité sociale des entreprises.

Boris SUNAJAC et Marc LENEZ
Co-fondateurs de HR Development.

SOMMAIRE

Le respect de nos engagements

Nos valeurs fondamentales

Nos engagements

Nos thèmes

> I. L'HUMAIN

> II. L'ÉCOLOGIE

> III. LE SOCIAL

Respect de nos engagements RSE.

Afin d'assurer le respect des engagements pris dans le cadre de notre charte RSE nous optons pour une communication en interne. Les engagements figurent également au sein de nos locaux et sur notre site internet.

Les enjeux de la Responsabilité Sociale et Environnementale sont dorénavant primordiaux pour le bon fonctionnement des entreprises.

Cela permet de rendre l'entreprise plus efficace et efficiente mais aussi plus agile et par conséquent elle tend à améliorer son fonctionnement global.

HRD porte des valeurs humaines, sociales et environnementales qui donnent davantage de sens à nos activités.

Nous ne promovons pas un engagement exemplaire, ni des actions menées à la perfection. Cependant, notre volonté est de s'inscrire dans une démarche d'amélioration continue afin d'atteindre nos objectifs en termes de RSE.

Nos valeurs fondamentales.

Sérénité La confiance qu'entretien HRD avec ses clients est la clé pour atteindre les objectifs fixés

Maitrise Expertise approfondie et confirmée de l'ensemble des process RH et paie.

Assiduité Précision, ténacité et volonté constante d'apporter des réponses concrètes aux missions qui nous sont confiées

Résultat Engagement sur une obligation de résultat et sur des livrables efficaces, mesurables et durables

Ténacité Volonté de partager et de transmettre le savoir-faire des femmes et des hommes qui vous accompagnent sur l'ensemble de vos projets

Nos engagements.

Non à la discrimination. Oui à la diversité.

- Sensibilisation à toutes les échelles et durant toute la vie du salarié
- Egalité femmes-hommes.
- Pas de discrimination durant les processus de recrutement, de formation

Non au burn-out. Oui à la qualité de vie au travail

- Télétravail
- Droit à la déconnexion
- Organisation d'événement de cohésion

Non à la stagnation. Oui à l'évolution.

- Politique de formation
- Elever les compétences des collaborateurs.

Non à l'éco-scepticisme. Oui à la protection de l'environnement

- Dématérialisation
- Recyclage
- Diminution de l'empreinte carbone

MAIS AUSSI ...

- Un fonctionnement éthique : Bonne pratique commerciale, Veiller à la non corruption, Favoriser le développement de chacun
- Des projets associatifs et sociaux : Partenariat, Sponsoring, Dons
- Communiquer sur nos engagements : interne et externe
- Evaluer nos démarches



L'humain

Au coeur de notre fonctionnement.

Lutter contre la discrimination.

HR DEVELOPMENT s'engage contre la discrimination pour cela nous nous interdisons d'appliquer l'ensemble des critères de discrimination prohibés.

Cette interdiction s'applique dans l'ensemble de la vie du salarié. C'est-à-dire de l'embauche jusqu'au moment d'une potentielle évolution salariale ou de carrière.

Selon l'Article 225-1 du code pénal, HRD s'engage à respecter l'interdiction d'appliquer l'ensemble de ces 25 critères de discriminations à l'embauche :

- Apparence physique
- Age
- Etat de santé
- Appartenance ou non à une prétendue race
- Appartenance ou non à une nation
- Sexe
- Identité de genre
- Orientation sexuelle
- Grossesse
- Situation de famille
- Handicap
- Caractéristiques génétiques
- Moeurs
- Patronyme
- Activités syndicales
- Origine
- Lieu de résidence
- Appartenance ou non à une ethnie
- Opinions politiques
- Domiciliation bancaire
- Perte d'autonomie
- Capacité à s'exprimer dans une langue étrangère
- Religion
- Vulnérabilité résultant de sa situation économique
- Opinions philosophiques

Le cabinet soutient aussi une politique d'égalité femmes hommes.

50/50

HRD est composé à **50%** d'hommes, **50%** de femmes.

Le bien-être au travail.

Ambiance de travail :

Nous souhaitons que nos collaborateurs travaillent dans de bonnes conditions et qu'ils s'épanouissent dans la société.

Dans la mesure où l'équipe est répartie sur différentes régions, nous organisons mensuellement des réunions qui ont pour ambitions de renforcer la cohésion d'équipe. Au-delà de ces réunions, chaque mois nous organisons un événement convivial avec nos salariés.

Toutefois, si un salarié ne peut être présent lors d'une réunion, un compte-rendu est réalisé afin que chacun puisse bénéficier du même degré d'information.

L'entraide est une valeur fondamentale au sein d'HRD. Si un collaborateur se retrouve en difficulté, il/elle peut compter sur l'ensemble de l'équipe.

HRD souhaite rapprocher ses équipes en organisant régulièrement des rencontres, sorties ou séminaires qui leur permettent de se connaître davantage en partageant des moments conviviaux.

Respect de l'équilibre entre vie privée et vie professionnelle :

Notre cabinet fonctionne au forfait jours, il n'y a pas d'horaires imposées, dès lors, nous sommes extrêmement vigilants sur la charge de travail.

Compte tenu de l'organisation d'HRD et afin de favoriser le bien-être de nos salariés, aucune présence quotidienne au bureau n'est imposée.

De plus, pour l'ensemble de nos projets nous organisons d'un commun accord avec nos clients des jours de télétravail.

Par ailleurs, nous sommes très attentifs à ce que nos salariés appliquent le droit à la déconnexion.

Prévention des RPS :

HRD entretient une relation de proximité avec ses collaborateurs afin de favoriser les relations de travail mais aussi dans le but de prévenir et veiller aux risques psycho sociaux. Indépendamment de l'implantation de nos équipes, nous travaillons quotidiennement en réseau, ce qui a l'avantage d'anticiper tous signes de fatigue, de démotivation ou de frustration.

Valoriser les collaborateurs.

Entretiens :

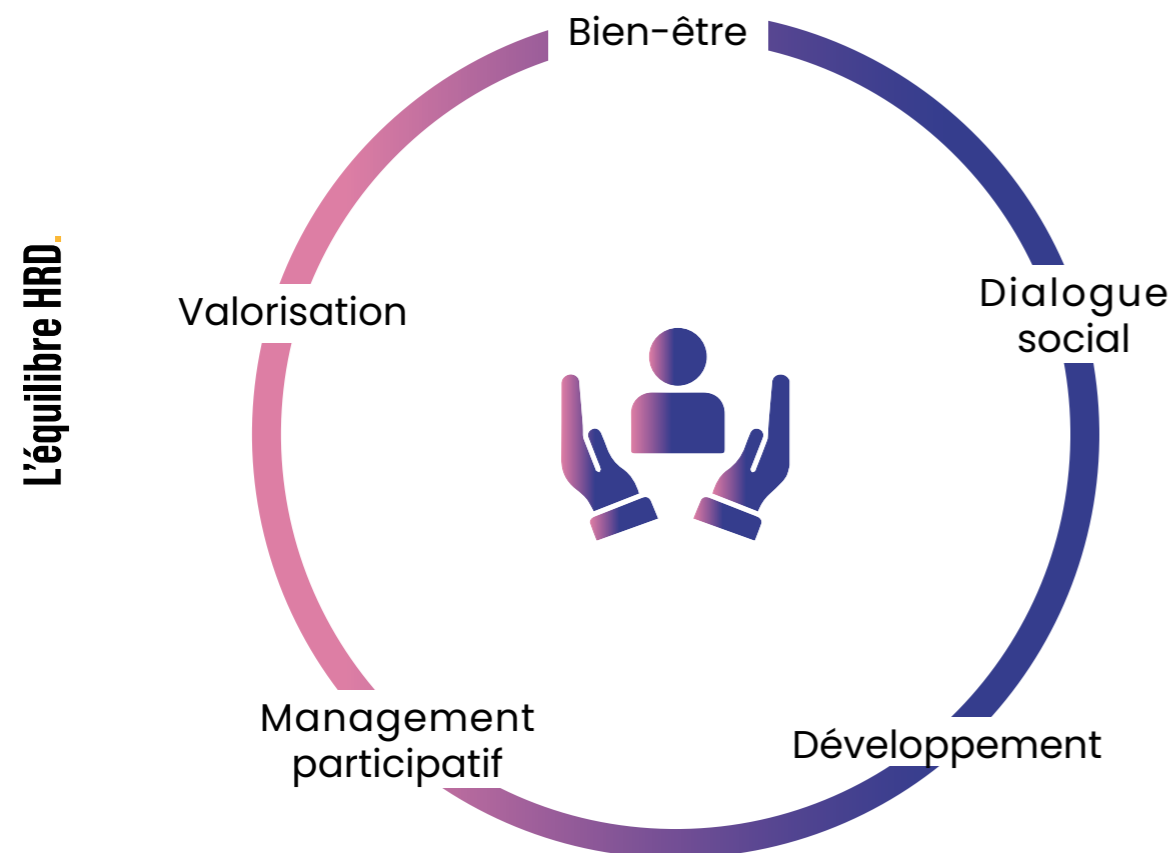
Les entretiens annuels sont également l'occasion d'échanger avec nos collaborateurs, sur leurs réussites mais aussi les difficultés rencontrées. Le but étant de définir ensemble, les actions d'amélioration respectives à mettre en œuvre pour renforcer le bien-être de nos salariés et la satisfaction de nos clients.

D'autre part, notre responsable en charge du delivery se tient à disposition autant que de besoin auprès de toute l'équipe.

Politique de formation :

Au sein d'HR DEVELOPMENT, la transmission du savoir est une volonté constante. Cela se traduit par des formations régulières en interne, mais également en externe avec l'intervention d'experts dans le cadre du parcours d'évolution des compétences continue de nos salariés (anglais, SIRH, digitalisation...)

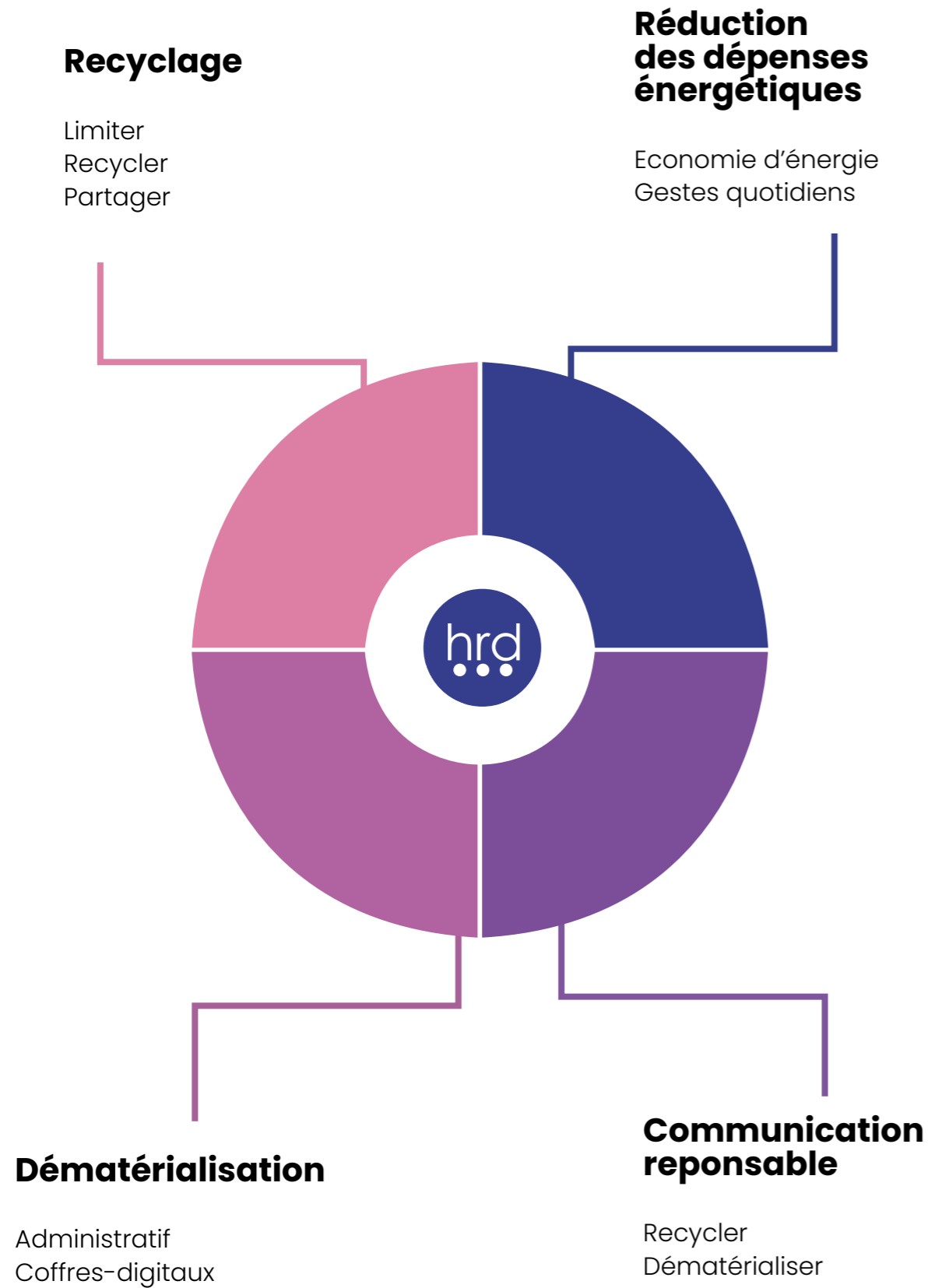
Par ailleurs, HRD propose également à ses clients des formations PAIE, GTA et SIRH avec différents modules adaptés aux besoins des stagiaires.



L'écologie

Agir chaque jour.

Diminuer notre empreinte carbone.



0,01%

c'est le **taux d'impression** de nos travaux.

Diminuer notre empreinte carbone.

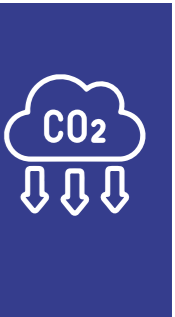


Recyclage

- Limiter la consommation de papier et de plastique.
- Recycler feuilles, cartouches, piles, matériel informatique
- Nos bureaux se trouvent dans un espace de coworking : partage de l'utilisation des énergies (chauffage, électricité, ...)

Réduction des dépenses énergétique

- Chauffage mis hors-gel lorsque nous ne sommes pas présents au bureau
- Utilisation d'ampoules basse consommation
- Appliquer les gestes simples au quotidien



Dématérialisation

- Mise en place de la dématérialisation via DOCUSIGN (contrat, administratif, CRA...)
- Utilisation de coffres digitaux pour éviter l'impression des papiers officiels.
- Moins d'une ramette de papier par an.

Communication responsable

- Achats de papier recyclés pour les impressions
- Impression de nos brochures sur des papiers recyclés et auprès d'imprimeurs engagés
- Impression infime envoi des brochures en dématérialisé





Le social

Contribuer aux besoins de notre société.

L'engagement associatif.

L'engagement social d'HRD fait partie de son ADN.

A ce titre, nous sommes devenus partenaires de l'évènement annuel « octobre rose » au profit de l'association Onco Bleuets Courlancy.

Cet évènement, organisé par la ville de Bazancourt et l'entreprise Cristal Union, consiste à récolter des fonds via l'organisation d'activités sportives :

- Marche de 8km.
- Course de 5km.
- Course de 10km.

L'ensemble des dons a été reversé à cette association qui contribue au bien-être des personnes atteintes d'un cancer.

Nous faisons également des dons :

Au Téléthon dans le but de soutenir à notre échelle les innovations thérapeutiques mais aussi pour la protection et la défense des animaux en montrant notre soutien à travers des dons à l'APA (l'Action Protection Animale).

Quant aux engagements sociaux, HRD a décidé de participer à la commission RSE du MEDEF CHAMPAGNE ARDENNE afin d'apporter un regard externe et sa forte expertise de la fonction Ressources Humaines.



Contact

contact@hr-development.fr

HR Development
11 Rue Gaston Boyer
51100 - Reims

www.hr-development.fr